



Forniamo di seguito alcune indicazioni che possono essere utili a creare un file idoneo e pronto per la stampa.

1 Formato del file:

I nostri sistemi elaborano solo file in formato PDF in scala 1:1 (non protetti da password)

2 I colori:

Tutti i file inviati devono essere in CMYK (ciano, magenta, giallo, nero) con profilo colore incorporato Fogra 39. Le immagini inviate con modalità colore RGB o con colori PANTONE (tinte piatte) saranno convertite in CMYK con un profilo di separazione standard.

3 Orientamento del formato:

Nel caso di stampa fronte e retro il foglio viene girato intorno al suo asse verticale, come ad esempio quando si girano le pagine di un libro; tienine conto nel posizionare il testo e la grafica, considerando anche l'orientamento

4 Risoluzione:

La risoluzione ottimale dei file per la stampa è di 300 dpi.

N.B. Il valore di dpi (o la risoluzione) si intende espresso in pixel/pollice e non pixel/centimetro.

5 Informazioni aggiuntive

Il tratto minimo stampabile è di 0,5 pt.

I tracciati vettoriali devono essere almeno di 0,25 pt. Ti sconsigliamo di posizionare cornici e passpartout troppo vicini ai margini per evitare imprecisioni dovute alle tolleranze di taglio.

I pieghevoli sono suddivisi in 3 gruppi a seconda del numero di facciate disponibili per permetterti di scegliere con facilità la piega più adatta alle tue esigenze.

La successione dei numeri rappresenta un'indicazione standard sull'impaginazione e l'orientamento dei testi; sono possibili anche altri modi di lettura, da valutare con attenzione per evitare risultati imprevisti.

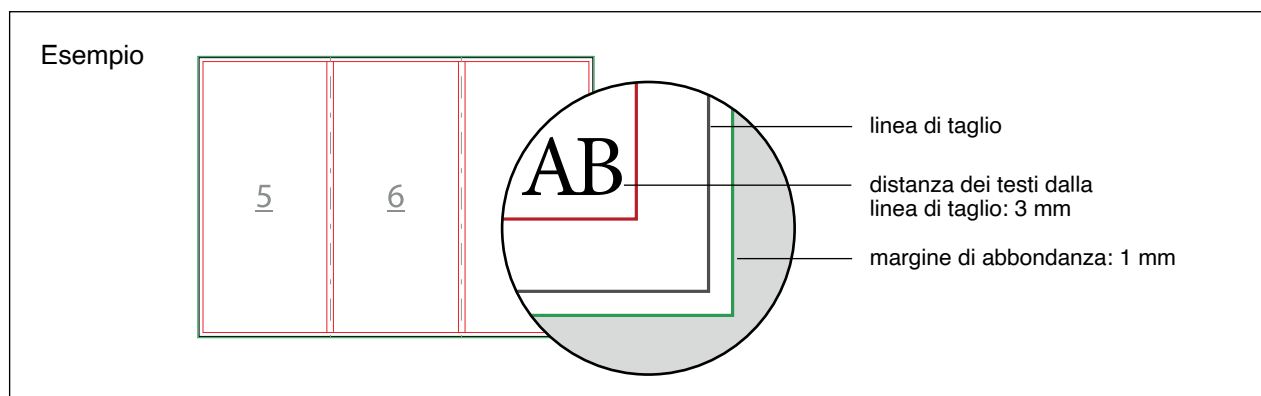
6 Margini e abbondanza

Il file relativo al lavoro, va impostato in scala 1:1.

Scarica il template del prodotto da te acquistato, l'abbondanza sarà già correttamente impostata.

Per questo prodotto è richiesto 1 mm di abbondanza su ogni lato.

La distanza dei testi dalla linea di taglio deve essere di almeno 3 mm.



I pieghevoli sono suddivisi a seconda del numero di facciate disponibili per permetterti di scegliere con facilità la piega più adatta alle tue esigenze.

La successione dei numeri rappresenta un'indicazione standard sull'impaginazione e l'orientamento dei testi; sono possibili anche altri modi di lettura, da valutare con attenzione per evitare risultati imprevisti.

DA 4 A 6 FACCIATE

■ fronte del pieghevole chiuso

■ retro del pieghevole chiuso

Orientamento ORIZZONTALE

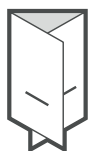


1 piega
(4 facciate)



esterno
fronte

interno
retro



2 pieghe a portafoglio
(6 facciate)

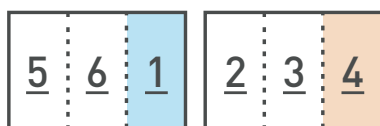


esterno
fronte

interno
retro



2 pieghe a zig zag
(6 facciate)



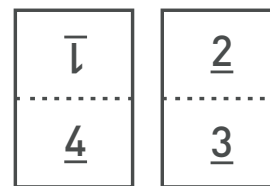
esterno
fronte

interno
retro

Orientamento VERTICALE



1 piega
(4 facciate)

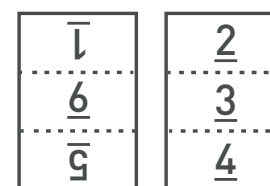


esterno
fronte

interno
retro



2 pieghe a portafoglio
(6 facciate)

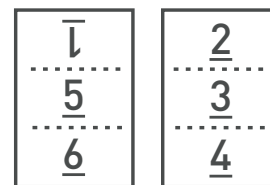


esterno
fronte

interno
retro



2 pieghe a Z
(6 facciate)



esterno
fronte

interno
retro